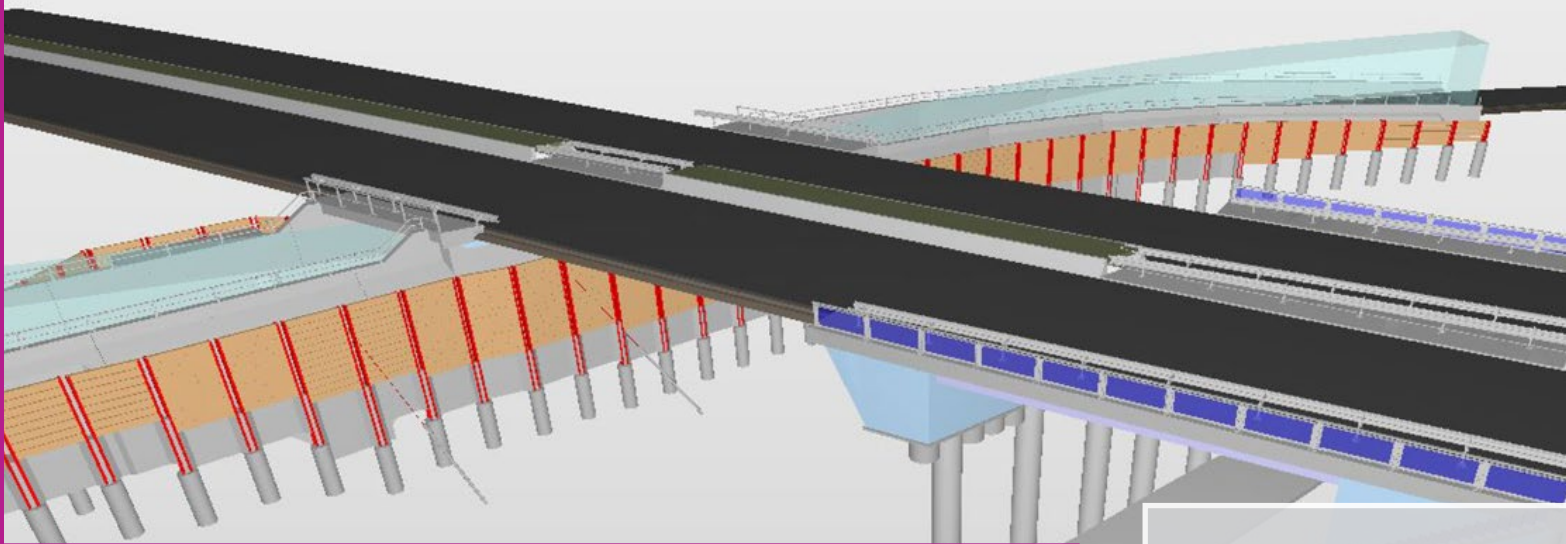


Auch online verfügbar!

Seminar

BIM-Grundlagen für den Infrastrukturbau

Planung, Management, Bau und Betrieb



Die Top-Themen:

- **BIM in der Projektabwicklung - einschließlich Auftraggeberinformationsanforderungen und BIM-Abwicklungsplänen**
- **Anwendungsfälle, Modellinhalte, Ausarbeitungsgrade und Leitfäden**
- **Open und Closed BIM sowie zugehörige Datenaustauschformate**
- **Vielfältige Praxisbeispiele aus der Infrastruktur**
- **Handlungsempfehlung für die praktische Umsetzung der Anwendungsfälle**
- **Strategische Implementierung im Unternehmen und im Projekt**

Termine und Orte

- 28. und 29. April 2025
Nürnberg
- 03. und 04. Juli 2025
Düsseldorf
- 15. und 16. September 2025
Online
- 20. und 21. November 2025
Frankfurt am Main

Ihre Seminarleitung

Ahmet Kurtagic (M.Sc.), BIM Expert UB6H/Großprojekte, STRABAG AG, München
Dipl.-Ing. (FH) Martin Seitner, M.Sc., Vorstand, Konstruktionsgruppe Bauen AG, Kempten

Allgemeine Informationen

Zielsetzung

Building Information Modeling basiert auf der durchgehenden Nutzung digitaler Bauwerksmodelle über den gesamten Lebenszyklus eines Bauwerks – vom Entwurf über die Planung und Ausführung bis zum Betrieb des Bauwerks. Dieses Prinzip geht einher mit der Realisierung eines hochwertigen Datenaustauschs zwischen den Beteiligten und der strukturierten Verwaltung aller anfallenden Informationen. Dadurch können deutliche Effizienzgewinne im Gesamtprozess und eine höhere Transparenz erzielt werden.

Besondere Bedeutung kommt der Anwendung im Infrastrukturbau angesichts der anstehenden Verpflichtung zur Nutzung von BIM im Zuständigkeitsbereich des BMDV zu. Das Seminar vermittelt Ihnen einen Überblick über die technischen Grundprinzipien, die wichtigsten Anwendungsfälle in den verschiedenen Leistungsphasen sowie die Änderungen im Projektablauf. Dabei soll Ihnen im Seminar der praktische Nutzen von BIM mit Hilfe von Praxisbeispielen im Hinblick auf Chancen und Risiken im Projekt und Unternehmen vermittelt werden.

Zielgruppe

Geschäftsführende, Bauleitende, Projekt- und Konstruktionsingenieur*innen, Projektleitende, Geotechniker*innen, BIM-Manager*innen etc.:

- General- und Bauunternehmen
- Behörden
- Ingenieurbüros
- Berater und Sachverständige


Inhouse-Seminar

Dieses Seminar können Sie auch als firmeninterne Schulung buchen:

Wir erstellen Ihnen gerne ein individuelles Angebot. Rufen Sie uns an.

Frau Angela Bungert/Herr Jens Wilk

Tel.: +49 211 6214-200, E-Mail: inhouse@vdi.de

Herr Heinz Küsters  

Tel.: +49 211 6214-278, E-Mail: kuesters@vdi.de

Veranstaltungsdokumentation

Jeder Teilnehmer erhält eine Dokumentation wie Präsentationsunterlagen, Handbuch o.ä. und eine VDI Wissensforum-Teilnahmebescheinigung.



Seminarleitung

Ahmet Kurtagic (M.Sc.), BIM Expert UB6H/Großprojekte, STRABAG AG, München

Dipl.-Ing. (FH) Martin Seitner M.Sc., Vorstand, Konstruktionsgruppe Bauen AG, Kempten



Ahmet Kurtagic ist BIM-Experte mit über 9 Jahren Erfahrung in der Bauindustrie, spezialisiert auf die BIM-Methodik. Derzeitiger BIM Experte für Großprojekte, betreut und gestaltet er die BIM-Unternehmensentwicklung unter Berücksichtigung der Marktanforderungen. Früher tätig als BIM-Experte und Kalkulator im

Bereich Großprojekte Bayern bei der STRABAG Großprojekte GmbH in München, erwarb er umfassende Kenntnisse in der Kalkulation und BIM-Entwicklung. Zusätzlich bringt er Erfahrung aus der Abrechnung und Bauleitung bei unterschiedlichen Projekten mit. Ahmet Kurtagic absolvierte sein Bauingenieurwesen-Studium (Master, Bachelor) an der Universität von Sarajevo. Aktiv engagiert er sich in verschiedenen buildingSMART Arbeitsgruppen.



Dipl.-Ing. (FH) Martin Seitner M.Sc. ist Vorstand der Konstruktionsgruppe Bauen AG und für die Geschäftsfelder Verkehrsinfrastruktur und Digital Engineering verantwortlich. Sein Wirkungsbereich umfasst die Nutzung von BIM im Brücken- und Ingenieurbau, das Projekt- und BIM-Projektmanagement sowie BIM im

Life-Cycle-Management im Infrastrukturbereich. Daneben leitet er ein BIM-Forschungsprojekt und verfügt über einen umfassenden Erfahrungsschatz im Hinblick auf die Implementierung von BIM in Planungs- und Bauprozessen.



Weitere interessante Veranstaltungen

Bau-Projektmanagement

19. und 20. Mai 2025, Online

18. und 19. August 2025, Düsseldorf

06. und 07. Oktober 2025, Online

Objektplanung für Straßen- und Eisenbahnbrücken

15. und 16. September 2025, Hannover

10. und 11. November 2025, Filderstadt

Perfekte Bauleitung – Crashkurs zum effizienten Baustellenmanagement

12. und 13. Juni 2025, Frankfurt am Main

13. und 14. Oktober 2025, Online

Seminarinhalte

1. Tag 10:00 bis 17:00 Uhr

2. Tag 09:00 bis 16:00 Uhr

BIM-Grundlagen (Digitalisierung, BIM & Motivation)

- Definition von BIM
- BIM im Lebenszyklus – Was kann BIM eigentlich leisten?
- Aktueller Stand der Einführung national/international
- BIM-Leitfäden
- Wichtigste Normen

BIM in der Projektabwicklung & BIM-Projektmanagement

- Auftraggeberinformationsanforderungen (AIA)
- BIM-Abwicklungsplan (BAP)
- BIM-Ausarbeitungsgrade (LOD und LOIN)
- BIM in den Leistungsphasen
- Rollen und Fähigkeiten im Projekt
- Projektorganisation
- Projektplanung und -steuerung
- Stakeholder Management
- Digitale Projektdokumentation
- BIM im Lebenszyklus – BIM in Betrieb & Unterhalt

BIM-Anwendungsfälle - Theorie

- Wieviel BIM benötigt ein Projekt?
- Chancen & Risikoanalyse
- Verschiedene Sichtweisen auf die Anwendungsfälle
- Standardisierte und projektspezifische Anwendungsfälle

Strategische Einführung von BIM in Unternehmen

- Handlungsfelder
- Strategische Herangehensweise
- Change-Management

Datenaustausch

- Open BIM / Closed BIM
- Datenaustauschformate: IFC, cpiXML, GML, etc.
- Eigenschaftssätze und Merkmalsserver

Common Data Environment (CDE)

- DIN EN ISO 19650 – Entwurf Organisation von Daten zu Bauwerken – Informationsmanagement mit BIM
- Einführung in die CDE – Standardisierter Informations- und Datenaustausch

BIM-Anwendungsfälle - Praxis

- Kollisionsprüfung zur Koordination der Fachgewerke
- Mengenermittlung als Grundlage für Kostenschätzung
- Kostenberechnung
- Erstellung des Leistungsverzeichnisses auf Basis des Modells
- Bauzeitenplanung (4D-Modell)
- Visualisierung für Projektbesprechungen

Anwenderbeispiele aus der Bauindustrie

- Welche Grundlagen werden benötigt?
- Arbeits- und Austauschprozesse
- Benötigte Skills und Technologien

++ Umwelt- und Bestandsmodell am Beispiel eines Autobahnknotens mit Strecke und Bauwerken

++ Visualisierungen in frühen Phasen am Beispiel von Brückenbauwerken

++ Beispiele von Modellierung in allen Leistungsphasen von Bauwerken, Bewehrung, Hilfsbauwerke, Verbauten

++ Mengenermittlung für die Ausschreibung und Abrechnung im Brücken- und Straßenbau

++ Praxisbeispiele für den Einsatz von Laserscanning und Drohnen in der Bestandsaufnahme, Abrechnung und Dokumentation

**Seminar:
BIM-Grundlagen für den Infrastrukturbau**

Jetzt online anmelden
www.vdi-wissensforum.de/
075E210



VDI Wissensforum GmbH | VDI-Platz 1 | 40468 Düsseldorf | Deutschland

Sie haben noch Fragen?
Kontaktieren Sie uns einfach!

VDI Wissensforum GmbH
Kundenzentrum
Postfach 10 11 39
40002 Düsseldorf
Telefon: +49 211 6214-201
Telefax: +49 211 6214-154
E-Mail: wissensforum@vdi.de
www.vdi-wissensforum.de

✓ Ich nehme wie folgt teil (zum Preis p. P. zzgl. MwSt.):

Seminar			
<input type="checkbox"/> 28. und 29. April 2025 Nürnberg (075E210016)	<input type="checkbox"/> 03. und 04. Juli 2025 Düsseldorf (075E210017)	<input type="checkbox"/> 15. und 16. September 2025 Online (075E210018)	<input type="checkbox"/> 20. und 21. November 2025 Frankfurt am Main (075E210019)
EUR 1.540,-	EUR 1.540,-	EUR 1.540,-	EUR 1.540,-

www

Ich bin VDI-Mitglied und erhalte **pro Veranstaltungstag EUR 50,- Rabatt** auf die Teilnahmegebühr: VDI-Mitgliedsnummer* _____

*Für den VDI-Mitglieder-Rabatt ist die Angabe der VDI-Mitgliedsnummer erforderlich. Rabatt für Mitarbeitende von Behörden auf Anfrage.

Meine Kontaktdaten:

Nachname _____ Vorname _____

Titel _____ Funktion/Jobtitel _____ Abteilung/Tätigkeitsbereich _____

Firma/Institut _____

Straße/Postfach _____

PLZ, Ort, Land _____

Telefon _____ Mobil _____ E-Mail _____ Fax _____

Abweichende Rechnungsanschrift _____

Datum _____ Unterschrift _____

Teilnehmer mit einer Rechnungsanschrift außerhalb Deutschlands, Österreichs oder der Schweiz bitten wir, mit Kreditkarte zu zahlen. Bitte melden Sie sich über www.vdi-wissensforum.de an. Auf unserer Webseite werden Ihre Kreditkartendaten verschlüsselt übertragen, um die Sicherheit Ihrer Daten zu gewährleisten.

Die **allgemeinen Geschäftsbedingungen** der VDI Wissensforum GmbH finden Sie im Internet: www.vdi-wissensforum.de/de/agb/

Veranstaltungsort(e)

Nürnberg: Congress Hotel Mercure Nürnberg an der Messe, Münchener Str. 283, 90471 Nürnberg, Tel. +49 911/9465-0, E-Mail: h2924@accor.com

Düsseldorf: NH Düsseldorf City Nord, Münsterstr. 232-238, 40470 Düsseldorf, Tel. +49 211/239486-0, E-Mail: nhduesseldorfcitynord@nh-hotels.com

Frankfurt am Main: Relexa Hotel Frankfurt am Main, Lurgiallee 2, 60439 Frankfurt am Main, Tel. +49 69/95778-0, E-Mail: frankfurt.main@relexa-hotel.de

Im Veranstaltungshotel steht Ihnen ein begrenztes **Zimmerkontingent** zu Sonderkonditionen zur Verfügung. Bitte buchen Sie Ihr Zimmer frühzeitig per Telefon oder E-Mail direkt bei dem Hotel mit dem Hinweis auf die „VDI-Veranstaltung“. Weitere Hotels in der Nähe des Veranstaltungsortes finden Sie auch über unseren kostenlosen Service von HRS, www.vdi-wissensforum.de/hrs

Leistungen: Im Leistungsumfang ist die Bereitstellung der Veranstaltungsunterlagen enthalten. Bei Präsenzveranstaltungen werden die Pausengetränke und an jedem vollen Veranstaltungstag ein Mittagessen gestellt.

Exklusiv-Angebot: Als Teilnehmer dieser Veranstaltung bieten wir Ihnen eine 3-monatige, kostenfreie VDI-Probenmitgliedschaft an (dieses Angebot gilt ausschließlich bei Neuaufnahme).

Datenschutz: Die VDI Wissensforum GmbH verwendet die von Ihnen angegebene E-Mail-Adresse, um Sie regelmäßig über ähnliche Veranstaltungen der VDI Wissensforum GmbH zu informieren. Wenn Sie zukünftig keine Informationen und Angebote mehr erhalten möchten, können Sie der Verwendung Ihrer Daten zu diesem Zweck jederzeit widersprechen. Nutzen Sie dazu die E-Mail-Adresse wissensforum@vdi.de oder eine andere der oben angegebenen Kontaktmöglichkeiten.

Auf unsere allgemeinen Informationen zur Verwendung Ihrer Daten auf <https://www.vdi-wissensforum.de/datenschutz-print> weisen wir hin. Hiermit bestätige ich die AGBs der VDI Wissensforum GmbH sowie die Richtigkeit der oben angegebenen Daten zur Anmeldung.

Ihre Kontaktdaten haben wir basierend auf Art. 6 Abs. 1 lit. f) DSGVO (berechtigtes Interesse) zu Werbezwecken erhoben. Unser berechtigtes Interesse liegt in der zielgerichteten Auswahl möglicher Interessenten für unsere Veranstaltungen. Mehr Informationen zur Quelle und der Verwendung Ihrer Daten finden Sie hier: www.wissensforum.de/adressquelle

Mit dem FSC® Warenzeichen werden Holzprodukte ausgezeichnet, die aus verantwortungsvoll bewirtschafteten Wäldern stammen, unabhängig zertifiziert nach den strengen Kriterien des Forest Stewardship Council® (FSC). Für den Druck sämtlicher Programme des VDI Wissensforums werden ausschließlich FSC-Papiere verwendet.

