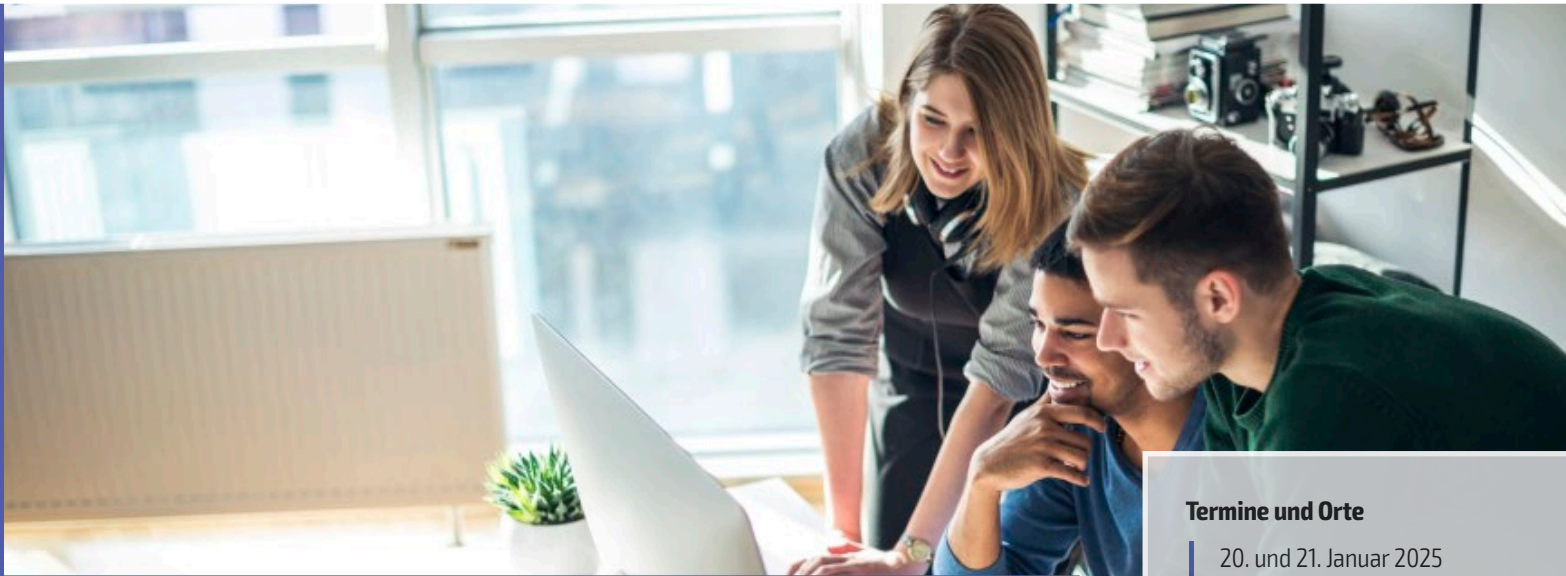


Rollen richtig verteilen -
Aufgaben klar zuordnen

Seminar

Projektmanagement für Konstruktions- und Entwicklungsleiter



Die Top-Themen:

- **Steuerung und Führung von Konstruktions- und Entwicklungsprojekten**
- **Sicherstellung des inhaltlichen Projekterfolges**
- **Rolle und Aufgaben des Konstruktions- und Entwicklungsleiters in der Projekt- oder Matrixorganisation**
- **Die richtige Aufgabenvergabe an die Mitarbeiter**
- **Erhaltung der Freude an der Arbeit und der Kreativität bei den Mitarbeitern**

Termine und Orte

- 20. und 21. Januar 2025
Frankfurt am Main
- 06. und 07. Mai 2025
Freising
- 08. und 09. September 2025
Online
- 02. und 03. Dezember 2025
Düsseldorf

Planung, Steuerung und Koordination von Kundenprojekten und Innovationen

Ihre Seminarleitung

Dipl.-Ing. Thomas Knoche,
Knoche & Partner Unternehmensberatung GmbH, Oerlinghausen bei Bielefeld

Allgemeine Informationen

Zielsetzung

Sie erfahren, wie man innerhalb von Konstruktions- und Entwicklungsprojekten die Ziele von Projekte erreicht und die Mitarbeitermotivation erhält. Es werden außerdem die unterschiedlichen Möglichkeiten aufgezeigt, wie man eine Konstruktions- und Entwicklungsabteilung in einer Projekt- oder Matrixstruktur einbetten sollte. Dabei erkennen Sie, wie die Erfordernisse und Ziele der Konstruktion im Projektmanagement umgesetzt werden können. Das Spannungsfeld zwischen Projektinteressen und konstruktiven Zielen kann aber gelöst werden!

Dazu lernen Sie wie die Konstruktions- und Entwicklungsabteilung richtig in eine Projekt- oder Matrixorganisation eingebunden werden kann. Sie erfahren, welche Aufgaben die Abteilung innerhalb übergeordneter Projekte wahrnehmen sollte und wie Ihre Mitarbeiter am besten in die Projekte integriert werden. Nach dem Seminar wissen Sie, wie die Aufgaben in der Konstruktion und Entwicklung gesteuert werden müssen und wie Sie Konstruktions- und Entwicklungsprojekte definieren und umsetzen.

Darüber hinaus erhalten Sie praxisnahe Hinweise

- was Sie tun können, wenn Störgrößen das Konstruktionsprojekt aus der Bahn werfen,
- wie Sie eine Vielzahl von Projekten gleichzeitig steuern und nicht zuletzt
- wertvolle Tipps, wie Sie bei Ihren Mitarbeitern den Spaß an der Arbeit und damit die Kreativität erhalten oder aufbauen können




Zielgruppe

- Führungskräfte aus Konstruktion und Entwicklung

Inhouse-Seminar

Dieses Seminar können Sie auch als firmeninterne Schulung buchen:

Wir erstellen Ihnen gerne ein individuelles Angebot.
Rufen Sie uns an.

 **Frau Angela Bungert/Herr Jens Wilk**
Tel.: +49 211 6214-200, E-Mail: inhouse@vdi.de
Herr Heinz Küsters  
Tel.: +49 211 6214-278, E-Mail: kuesters@vdi.de

Veranstaltungsdokumentation

Jeder Teilnehmer erhält eine Dokumentation wie Präsentationsunterlagen, Handbuch o.ä. und eine VDI Wissensforum-Teilnahmebescheinigung.



Seminarleitung

Dipl.-Ing. Thomas Knoche, Knoche & Partner
Unternehmensberatung GmbH, Oerlinghausen bei Bielefeld



Herr Dipl.-Ing. Thomas Knoche verfügt über eine langjährige Industrieerfahrung auf den Gebieten Entwicklung und Konstruktion. Seit 1991 ist er Geschäftsführer der Knoche & Partner Unternehmensberatung in Oerlinghausen bei Bielefeld. Die Schwerpunkte seiner heutigen Arbeit liegen in der Optimierung von Unternehmensabläufen und der Personalentwicklung in F&E-Bereichen. Im Rahmen von zahlreichen Management- und Beratungsprojekten hat er eine Vielzahl von konkreten Ansatzpunkten und Lösungen zum Thema erarbeitet. Herr Knoche ist Autor von Fachbüchern sowie zahlreicher Fachartikel.

Seminarmethoden

Die Seminarinhalte werden in klarer und strukturierter Form dargestellt und übermittelt. Alle Themen werden mit vielen Beispielen aus der Praxis ergänzt. Dabei erhalten Sie fortlaufend Gelegenheit, Ihre individuellen Fälle und Begebenheiten zu reflektieren und zu besprechen. Anhand von Übungsbeispielen in kleinen Arbeitsgruppen werden die Inhalte vertieft und alle praxiorientierten Fragen beantwortet.

Warum Sie dieses Seminar besuchen sollten

1. Konstruktions- und Entwicklungsprojekte müssen systematisch geführt werden.
2. Projekt- und Matrixorganisationen müssen richtig mit den Belangen von Konstruktion und Entwicklung verzahnt sein.
3. Wenn die Aufgaben des Projektmanagements nicht klar von den der Konstruktion unterschieden werden, wird die Entwicklung zum „Mädchen für alles“.
4. Die Motivation von Konstrukteuren ist in Projektorganisationen besonders wichtig und gleichzeitig besonders gefährdet.
5. Der Konstruktions- und Entwicklungsleiter ist eine maßgebende Rolle bei der Gestaltung von Projekten. Diese muss richtig wahrgenommen werden.

Seminarinhalte

1. Tag 09:00 bis ca. 17:30 Uhr

2. Tag 09:00 bis ca. 16:00 Uhr

Projekt- und Matrixorganisationen

Die Basis für erfolgreiche Projekte sind die Organisation und die Rollenverteilung im Hause und in der eigenen Abteilung. Es wird dargestellt, welchen Einfluss verschiedene Organisationsformen haben und was Sie konkret tun können, um optimale Voraussetzungen schaffen zu können.

- Einfluss der verschiedenen Organisationsformen
- Aufgaben- und Rollenverteilung im Unternehmen
- Auswahl von Projekten
- Die besondere Führungsrolle in komplexen Organisationen

Die Aufgaben des Konstruktions- und Entwicklungsleiters

Der Konstruktions- und Entwicklungsleiter hat wichtige Aufgaben innerhalb der Projektorganisation. Welche das sind und was passiert, wenn diese nicht voll wahrgenommen werden können, wird hier besprochen.

- Aufgabenverteilung zwischen Konstruktionsleiter und Projektleiter
- Die technische Verantwortung!
- Wer trifft technische Entscheidungen?
- Wie kann die richtige Rolle im Tagesgeschäft wahrgenommen werden?

Konstruktions- und Entwicklungsprojekte für Kunden

Der Kunde ist König. Trotzdem ist die Auftragsklärung wesentlich für erfolgreiche Projekte. Ebenso sind laufende Änderungen wesentliche Einflussgrößen auf die Planung und Steuerung.

- Von der Kundenanfrage zum Pflichtenheft
- Planung und Start des Projektes
- Steuerung des Projektes
- Behandlung von Änderungen und nachträglichen Kundenwünschen

Hausinterne Entwicklungsprojekte ohne Kunden

Entwicklungsprojekte sind die Zukunft des Hauses und müssen teilweise neben dem Tagesgeschäft und Kundenaufträgen durchgesetzt werden. Was zu beachten ist, um diese Projekte richtig einzustellen und sie planmäßig durchzuführen ist hier Inhalt.

- Von der ersten Produktidee bis zum Pflichtenheft
- Steuerung des Projektes
- Welche Projekte haben "Vorfahrt": Kunde oder Innovation?

Einsatz der Mitarbeiter: Rollen- und Aufgabenverteilung

Da die Mitarbeiter in Projektorganisationen mit die wichtigsten Faktoren, aber gleichzeitig einem besonderen Druck ausgesetzt sind, hat die Führungskraft in der Konstruktion und Entwicklung eine Schlüsselrolle. Worauf dabei zu achten ist und wie Sie den Spaß an der Arbeit erhalten, wird hier gezeigt.

- Rollen in Entwicklungsprojekten:
 - » Teilprojektleiter oder Lead-Konstrukteur
 - » Projekt- oder Detail-Konstrukteur
- Vergleich der Stärken und Schwächen der Mitarbeiter mit den Anforderungen der Projekte
- Ansprache der Mitarbeiter und Aufgabenvergabe
- Erhaltung der Freude an der Arbeit und der Kreativität bei den Mitarbeitern

Praxisorientierte Planungs-Tool für Konstruktions- und Entwicklungsprojekte

Planungswerkzeuge sind das Handwerkszeug für alle Beteiligten. Sie müssen pragmatisch anwendbar sein und einen direkten Nutzen haben. Hier werden zu folgenden Anwendungsfällen Planungs-Tools (mit und ohne IT) besprochen:

- Anforderungsanalyse und Zieldefinition
- Zeitplanung und Terminpläne
- Kapazitäts- und Einsatzplanung
- Controlling-Tools



Weitere interessante Veranstaltungen

Systematische Technologie-, Markt- und Wettbewerbsanalysen erstellen

03. und 04. März 2025, Filderstadt

12. und 13. Juni 2025, Düsseldorf

Konstruktion und Entwicklung erfolgreich organisieren und steuern

05. und 06. März 2025, Esslingen

13. und 14. Mai 2025, Wien

Lean Development in der Praxis

12. und 13. März 2025, Freising

09. und 10. Juli 2025, Hannover



Seminar: Projektmanagement für Konstruktions- und Entwicklungsleiter

Jetzt online anmelden

www.vdi-wissensforum.de/02SE336



VDI Wissensforum GmbH | VDI-Platz 1 | 40468 Düsseldorf | Deutschland

Sie haben noch Fragen?
Kontaktieren Sie uns einfach!

VDI Wissensforum GmbH

Kundenzentrum
Postfach 10 11 39
40002 Düsseldorf
Telefon: +49 211 6214-201
Telefax: +49 211 6214-154
E-Mail: wissensforum@vdi.de

www.vdi-wissensforum.de

✓ Ich nehme wie folgt teil (zum Preis p. P. zzgl. MwSt.):

Seminar			
<input type="checkbox"/> 20. und 21. Januar 2025 Frankfurt am Main (02SE336025)	<input type="checkbox"/> 06. und 07. Mai 2025 Freising (02SE336026)	<input type="checkbox"/> 08. und 09. September 2025 Online (02SE336027)	<input type="checkbox"/> 02. und 03. Dezember 2025 Düsseldorf (02SE336028)
EUR 2.090,-	EUR 2.090,-	EUR 2.090,-	EUR 2.090,-

www

Ich bin VDI-Mitglied und erhalte **pro Veranstaltungstag EUR 50,- Rabatt** auf die Teilnahmegebühr: VDI-Mitgliedsnummer* _____

*Für den VDI-Mitglieder-Rabatt ist die Angabe der VDI-Mitgliedsnummer erforderlich.

Meine Kontaktdaten:	
Nachname _____	Vorname _____
Titel _____	Funktion/Jobtitel _____
Abteilung/Tätigkeitsbereich _____	
Firma/Institut _____	
Straße/Postfach _____	
PLZ, Ort, Land _____	
Telefon _____	Mobil _____
E-Mail _____	Fax _____
Abweichende Rechnungsanschrift _____	
Datum _____	Unterschrift _____

Teilnehmer mit einer Rechnungsanschrift außerhalb Deutschlands, Österreichs oder der Schweiz bitten wir, mit Kreditkarte zu zahlen. Bitte melden Sie sich über www.vdi-wissensforum.de an. Auf unserer Webseite werden Ihre Kreditkartendaten verschlüsselt übertragen, um die Sicherheit Ihrer Daten zu gewährleisten.

Die **allgemeinen Geschäftsbedingungen** der VDI Wissensforum GmbH finden Sie im Internet: www.vdi-wissensforum.de/de/agb/

Veranstaltungsort(e)

Frankfurt am Main: Relexa Hotel Frankfurt am Main, Lurgiallee 2, 60439 Frankfurt am Main, Tel. +49 69/95778-0, E-Mail: frankfurt.main@relexa-hotel.de

Freising: Mercure Hotel München Freising Airport, Dr.-von-Daller-Str. 1-3, 85356 Freising, Tel. +49 8161/532-0, E-Mail: ha0q8-sb@accor.com

Düsseldorf: Leonardo Royal Hotel Düsseldorf Königsallee, Graf-Adolf-Platz 8-10, 40213 Düsseldorf, Tel. +49 211/38480, E-Mail: info.royalduesseldorf@leonardo-hotels.com

Im Veranstaltungshotel steht Ihnen ein begrenztes **Zimmerkontingent** zu Sonderkonditionen zur Verfügung. Bitte buchen Sie Ihr Zimmer frühzeitig per Telefon oder E-Mail direkt bei dem Hotel mit dem Hinweis auf die „VDI-Veranstaltung“. Weitere Hotels in der Nähe des Veranstaltungsortes finden Sie auch über unseren kostenlosen Service von HRS, www.vdi-wissensforum.de/hrs

Leistungen: Im Leistungsumfang ist die Bereitstellung der Veranstaltungsunterlagen enthalten. Bei Präsenzveranstaltungen werden die Pausengetränke und an jedem vollen Veranstaltungstag ein Mittagessen gestellt.

Exklusiv-Angebot: Als Teilnehmer dieser Veranstaltung bieten wir Ihnen eine 3-monatige, kostenfreie VDI-Probenmitgliedschaft an (dieses Angebot gilt ausschließlich bei Neuaufnahme).

Datenschutz: Die VDI Wissensforum GmbH verwendet die von Ihnen angegebene E-Mail-Adresse, um Sie regelmäßig über ähnliche Veranstaltungen der VDI Wissensforum GmbH zu informieren. Wenn Sie zukünftig keine Informationen und Angebote mehr erhalten möchten, können Sie der Verwendung Ihrer Daten zu diesem Zweck jederzeit widersprechen. Nutzen Sie dazu die E-Mail Adresse wissensforum@vdi.de oder eine andere der oben angegebenen Kontaktmöglichkeiten.

Auf unsere allgemeinen Informationen zur Verwendung Ihrer Daten auf <https://www.vdi-wissensforum.de/datenschutz-print> weisen wir hin. Hiermit bestätige ich die AGBs der VDI Wissensforum GmbH sowie die Richtigkeit der oben angegebenen Daten zur Anmeldung.

Ihre Kontaktdaten haben wir basierend auf Art. 6 Abs. 1 lit. f) DSGVO (berechtigtes Interesse) zu Werbezwecken erhoben. Unser berechtigtes Interesse liegt in der zielgerichteten Auswahl möglicher Interessenten für unsere Veranstaltungen. Mehr Informationen zur Quelle und der Verwendung Ihrer Daten finden Sie hier: www.wissensforum.de/adressquelle

Mit dem FSC® Warenzeichen werden Holzprodukte ausgezeichnet, die aus verantwortungsvoll bewirtschafteten Wäldern stammen, unabhängig zertifiziert nach den strengen Kriterien des Forest Stewardship Council® (FSC). Für den Druck sämtlicher Programme des VDI Wissensforums werden ausschließlich FSC-Papiere verwendet.

